



**Kickoff Projet ANR Multimod**  
**10/01/2018**

# Profil Compagnie

2002

Création



15

Employés



150

Clients



50

Pays



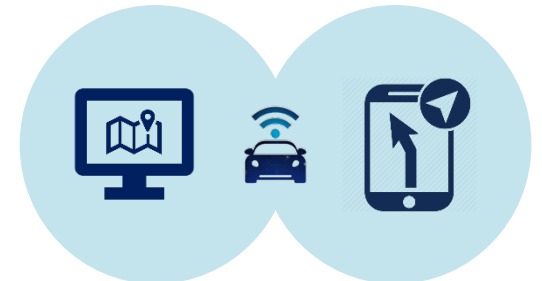
France

Siège social



Location Based Software

Télématique, Navigation, Géolocalisation



**15 ans d'innovation dédiés au développement  
de la solution de mobilité adaptée à vos besoins**

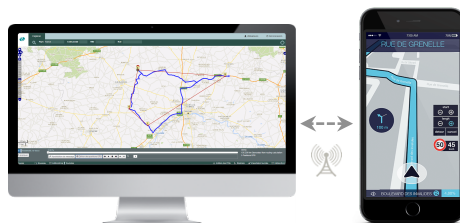
# Produits

## NAVIGATION GPS

Poids Lourds  
Automobiles  
Véhicules électriques  
Navigation pilotée



Mobilité électrique  
Collecte de déchets  
Viabilité hivernale  
Transport de personnes  
Services municipaux



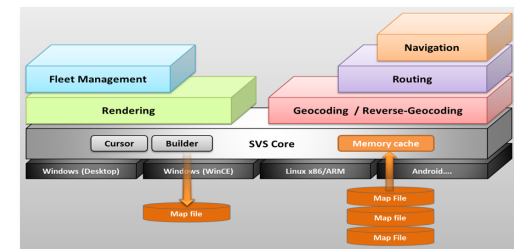
## SOLUTIONS MÉTIERS

## SERVEUR CARTOGRAPHIQUE

Optimisation de tournées  
Suivi de flotte  
TMS



Navigation intégrée  
Géocodage  
Calcul d'itinéraire



## OUTILS D'INTÉGRATION

# Positionnement



Propreté &  
Environnement



Transport &  
Logistique



Transports  
en commun



Taxis & VTC



Gestion de  
flottes

*MARCHÉS*



Services  
d'urgence



Assurance



Maintenance



Centres  
d'appels



Electro  
Mobilité



Grand public

*PARTENAIRES*

*CLIENTS*

OPERATEURS DE TELEMATIQUE ET MOBILITE

FABRICANTS DE MATERIEL

INTEGRATEURS

EDITEURS DE LOGICEL

500 000  
Terminaux équipés

**BeNomad** 

700 000  
Véhicules suivis

# Maps

## Données cartographique

- Couverture mondiale
- MaJ régulières
- Points d'intérêts (POI)
- Attributs poids lourds (optionnel)
- Trafic en direct (optionnel)



## Fournisseurs de données cartographiques

- HERE
- TomTom
- Open Street Maps



**Les données cartographiques sont intégrées dans les logiciels BeNomad.**

# MoVE : logiciel et services de e-mobilité

SDK

Serveur

APP

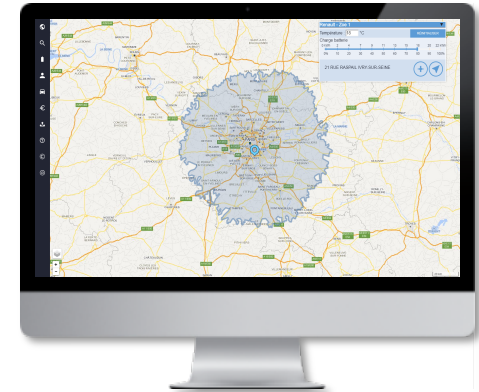
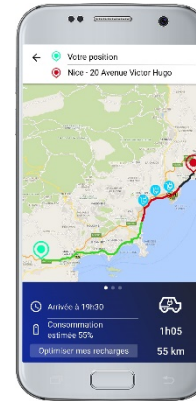
**MoVE**: un ensemble de fonctionnalités dédiées à la mobilité électrique disponibles via **SDK**, **serveur** (SaaS ou webservices) et **application**.

✓ **Itinéraire énergétique** : Calcul d'itinéraire optimisé pour réduire la consommation d'énergie (type de véhicule, température extérieure, topographie de la route).

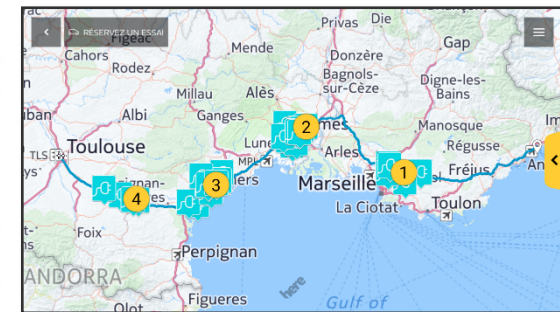
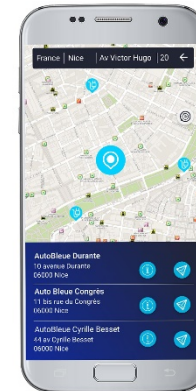
✓ **Zone d'autonomie** : Zone accessible en fonction du niveau de batterie.

✓ **Recherche de bornes de charge** : Sur l'itinéraire, autour d'une adresse ou de votre position.

✓ **Navigation** : Application de navigation GPS en temps réel.



Navigation énergie et zone d'autonomie



Recherche bornes et calcul d'itinéraire avec recharge

# Positionnement dans Multimod

Essentiellement dans le WP 1 (*Design of scalable algorithms for the multi-modal engine*) :

- **Conception de nouveaux algo. de calcul d'itinéraire (avec INRIA)**  
Les algorithmes théoriques ne prennent pas en compte toutes les contraintes « réelles » des réseaux routiers (par exemple, les pondérations liées au trafic sont un frein à un pré-traitement du graphe) ; ni les contraintes matérielles (stockage / mémoire limités dans les applications embarquées)
- **Amélioration des algorithmes de routes alternatives**  
=> proposer à un chauffeur « covoitureur » un reroutage vers un passager intéressé par son trajet
- **Extension des algorithmes « énergétiques » existants au vélo électrique**  
=> 6700 vélos électriques vendus en 2006, 134 000 en 2016  
=> intégré dans le paysage de multimodalité des grandes villes  
=> besoin croissant de solutions de mobilité (localisation des bornes, itinéraires énergétiques optimisés...)

Thank you | Merci | Gracias | Danke Schön | Grazie

BeNomad 

info@benomad.com  
+ 33 4 93 73 04 96

